

侍シリーズ 切る! の革命



切りにくい軟材を スパッと斬る

軟材クリーン切断機

新発売

武蔵



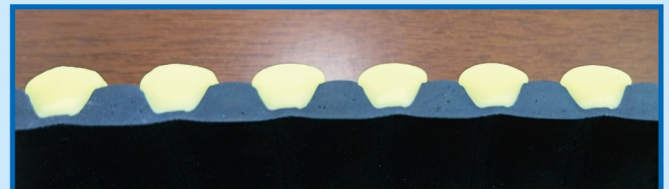
特許出願中

硬質ゴムとPEの複合材

切り口の違いを
実感してください。



丸ノコによる切り口



侍シリーズの切り口

武蔵 SMS-0625

切りにくい素材の 無料試し切り 実施中!!

お気軽にお問い合わせ下さい!

TEL. 052-352-7117

E-mail mutoh@chive.ocn.ne.jp

軟質系のカットが得意

軟質系樹脂・ゴム・スポンジ・発泡スチロール・段ボール・布など
異質な硬さの複合材もきれいにカットできます。

バリが全く出ない

鋭利な刃物で切断するので、切り口がきれいに切れます。

粉じん・切りクズが出ない

切りクズが少ないので、切断後の掃除も簡単です。
作動時は音が静かで安全に切断できます。

有限会社武藤設計

〒454-0912 愛知県名古屋市中川区野田1-562
TEL : 052-352-7117 FAX : 052-352-7131
E-mail : mutoh@chive.ocn.ne.jp

<http://www.mutoh-sekkei.jp/>

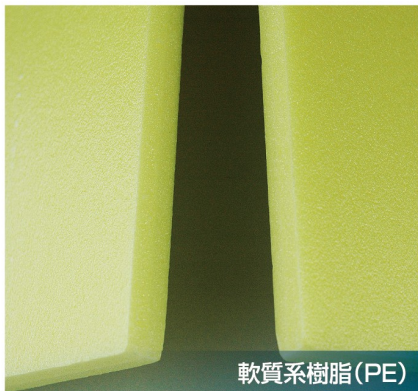
武藤設計

検索

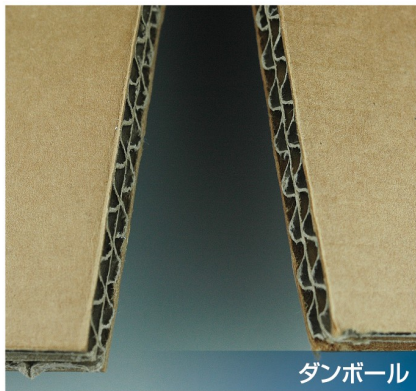
武蔵で切った断面

YOUTUBEで切断の様子が見られます。

据置き型切断機 武蔵



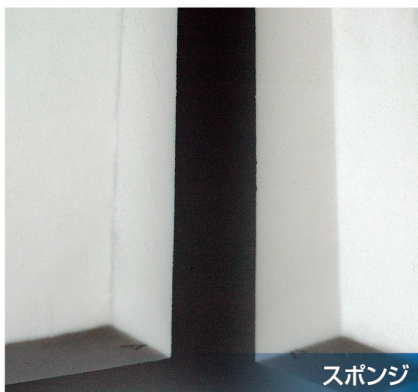
軟質系樹脂 (PE)



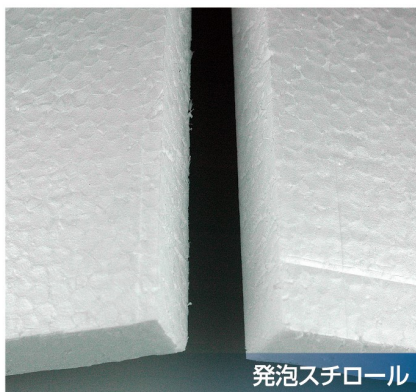
ダンボール



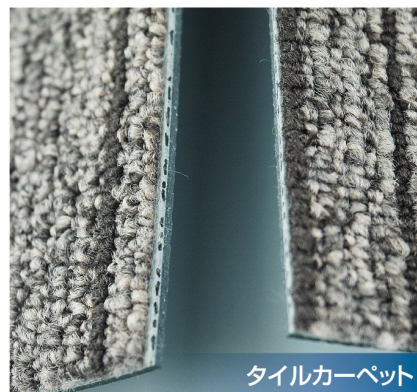
フィルター



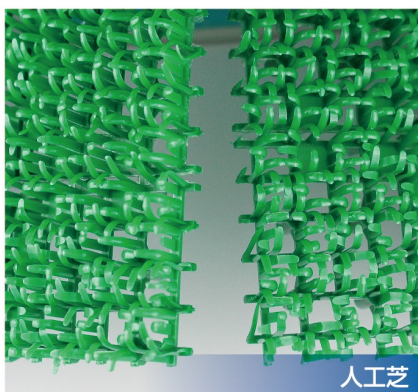
スポンジ



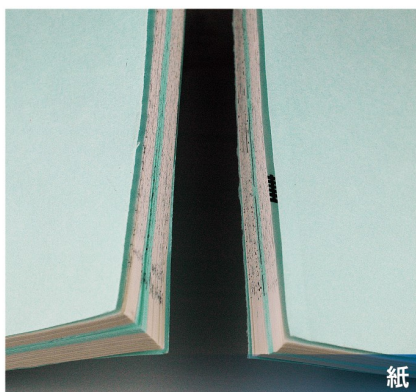
発泡スチロール



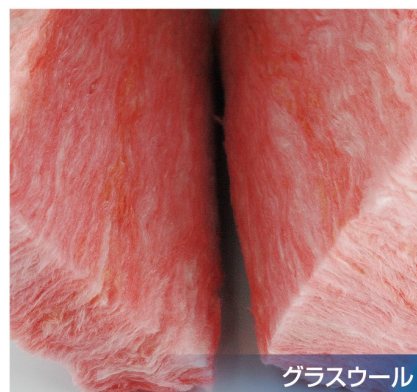
タイルカーペット



人工芝



紙



グラスウール

武蔵 SMS-0625	
型式	SMS-0625
刃物ストローク数(max)	260rpm(4.3rps)
切断速度(max)	14m/min(233mm/sec)
切断板厚(max)	25mm(100mmまで対応可)
切断板巾(max)	600mm(巾はご要望に合わせて対応可)
切断材質	軟質系 板材
切断材硬度	Hs70程度以下
電動機容量	切断用
	送り用
電源	(インバーター付)0.2kW4P (インバーター付)90W4P
製品クランプ	3相AC200V50/60Hz(100Vも対応可)
製品クランプ	手動(自動も可)
テーブル高さ	FL+750mm
外形寸法	(巾)1200×(奥行)820×(高さ)1100mm

架台寸法、仕様に関しては、切る物に応じて変更されます。お問い合わせ・ご相談ください。

< 代理店 >

有限会社武藤設計

〒454-0912 愛知県名古屋市中川区野田1-562
TEL : 052-352-7117 FAX : 052-352-7131
E-mail : mutoh@chive.ocn.ne.jp

<http://www.mutoh-sekkei.jp/>

武藤設計